

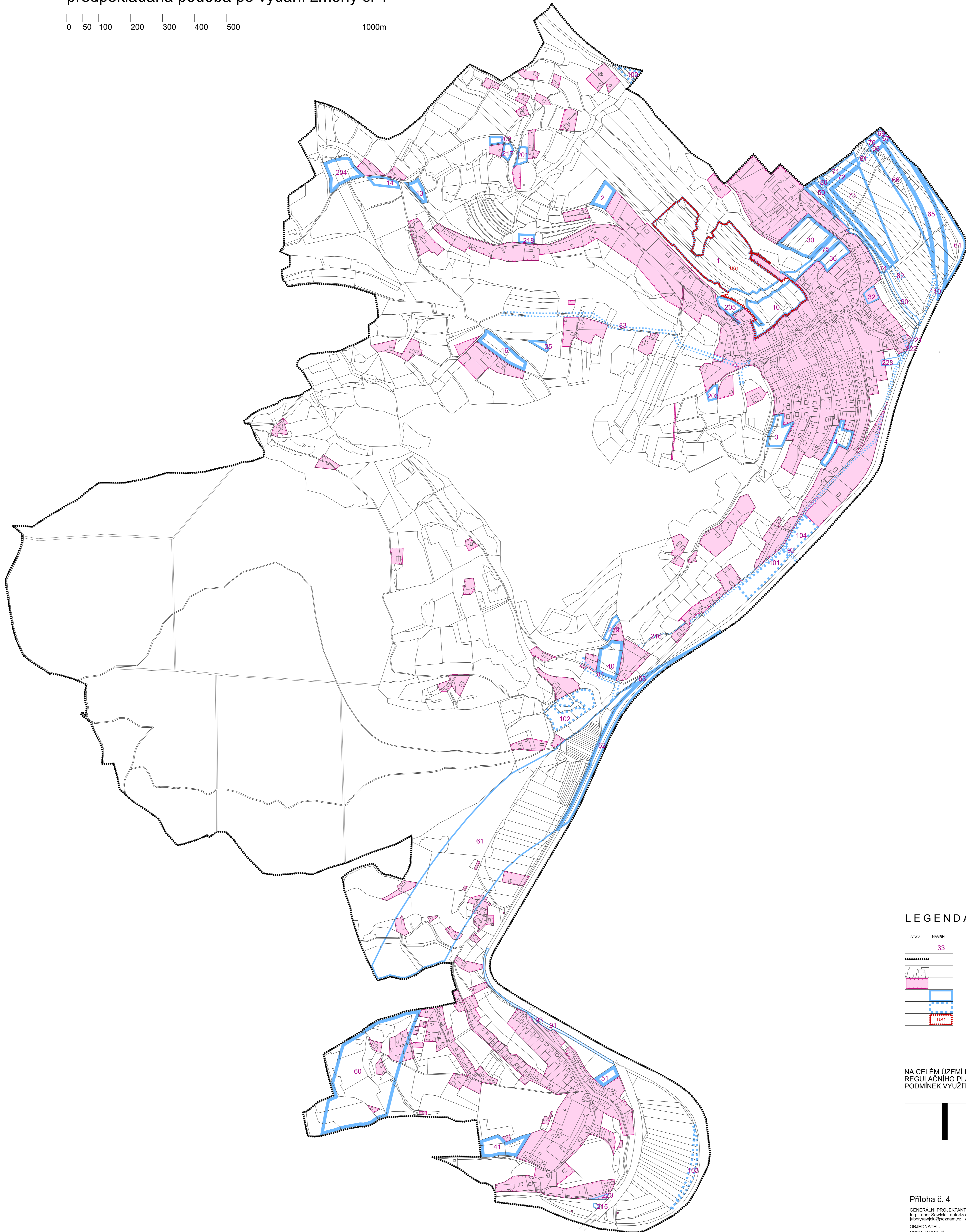
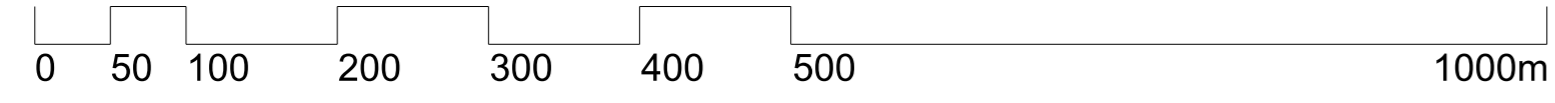


ÚZEMNÍ PLÁN JAROVNÁ

ZMĚNA č. 1

VÝKRES ZÁKLADNÍHO ČLENĚNÍ

předpokládaná podoba po vydání změny č. 1



LEGENDA:

STAV	NÁVRH	
	33	ČÍSLO NÁVRHOVÉ PLOCHY
		HRANICE REŠENÉHO ÚZEMÍ
		PARCELNÍ KRESBA
		ZASTAVĚNÉ ÚZEMÍ K 1. 11. 2018
		NÁVRHOVÉ PLOCHY - ZASTAVITELNÉ
		NÁVRHOVÉ PLOCHY - PLOCHY ZMĚN V KRAJINĚ
		PLOCHY PRO OVĚŘENÍ ÚZEMNÍ STUDIA

NA CELÉM ÚZEMÍ ŘEŠENÉM ÚZEMNÍM PLÁNEM PLATÍ PRVKY REGULÁČNÍHO PLÁNU, KTERÉ JSOU POUŽITY PRO STANOVENÍ PODMÍNEK VYUŽITÍ PLOCH S ROZDÍLNÝM ZPŮSOBEM VYUŽITÍ

	výtisk č.:	otisk autorizačního razítka:
--	------------	------------------------------

Příloha č. 4		
<small> GENERALNÍ PROJEKTANT: Ing. Lubor Štávek autorizovaný architekt ČKA 03654 Ohrada 1854, 755 01 Vsetín gsm + 420 604 859 068 lubor.stavek@seznam.cz www.vsetin.cz </small>	<small> Č. ZAKÁZKY: 10_18 </small>	<small> DATUM: duben 2019 </small>
ÚZEMNÍ PLÁN JAROVNÁ - ZMĚNA č. 1 <small>VÝKRES ZÁKLADNÍHO ČLENĚNÍ - předpokládaná podoba po vydání změny č. 1</small>	<small>MĚŘÍTKO</small> 1:5 000	<small>Č. VÝKRESU</small> I.1