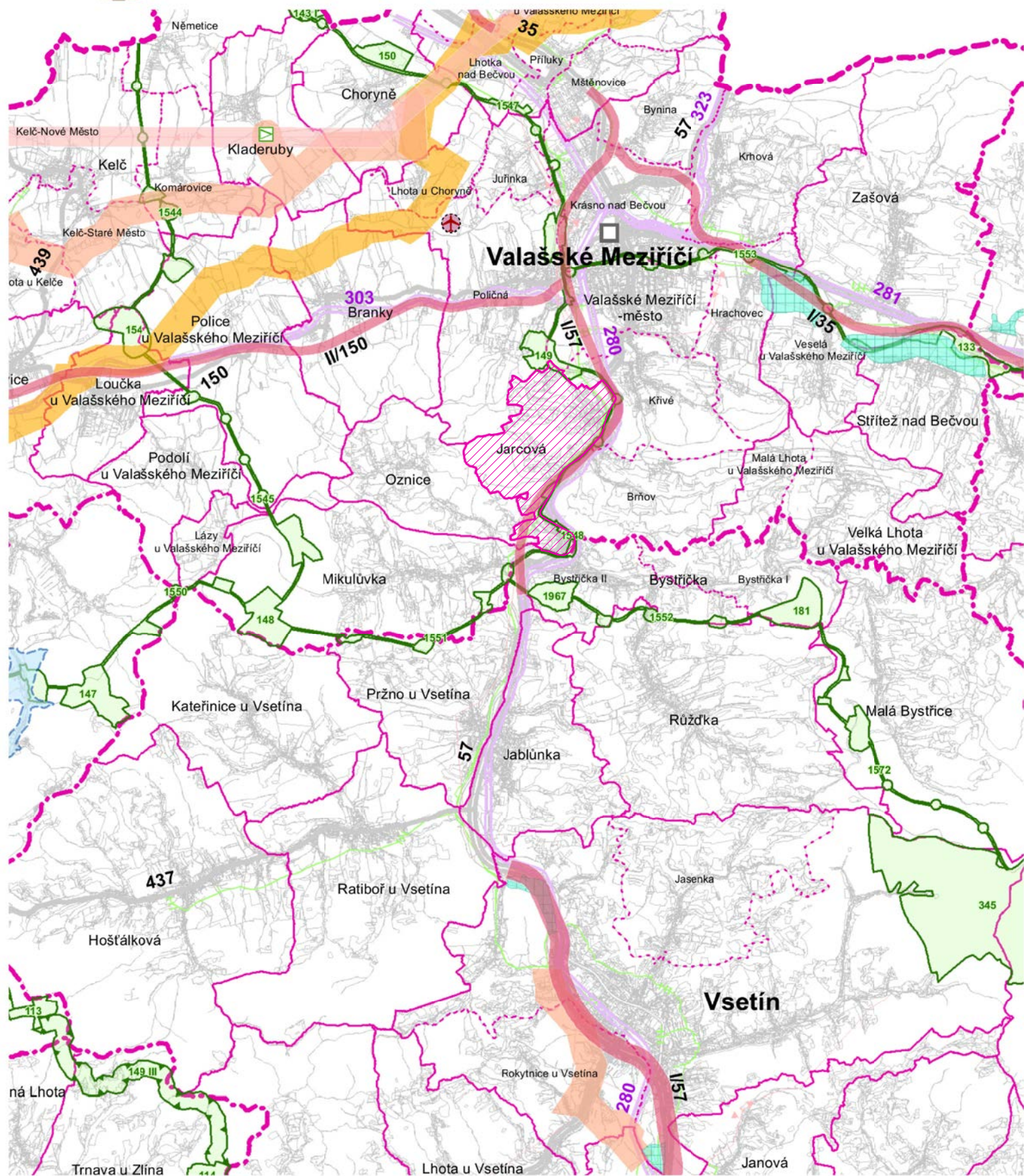
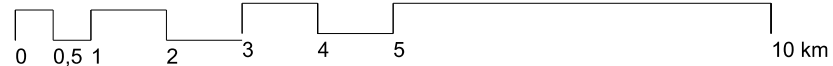




ÚZEMNÍ PLÁN JARCOVÁ

ZMĚNA č. 1

VÝKRES ŠIRŠÍCH VZTAHŮ



LEGENDA

JEVY INFORMATIVNÍ

- STAV
- DOPRAVA
- silnice I. třídy
 - silnice II. třídy
 - železniční trať celostátní
- TECHNICKÁ INFRASTRUKTURA
- plynovod VTL
 - elektrické vedení 110 kV
- HRANICE ÚZEMNÍCH JEDNOTEK
- hranice kraje
 - hranice správního obvodu obce s rozšířenou působností
 - hranice správního obvodu obce
 - hranice katastrálního území
- řešené území

LEGENDA

JEVY SCHVALOVANÉ

- NÁVRH ÚZEMNÍ REZERVA
- KORIDORY A PLOCHY DOPRAVY
- rychlostní silnice, silnice I. třídy, silnice II. třídy
 - letiště vnitrostátního významu (požadavek na umístění v rámci správního obvodu obce)
 - překladiště (požadavek na umístění v rámci správního obvodu obce)
- KORIDORY A PLOCHY TECHNICKÉ INFRASTRUKTURY
- plynovod VVTL a VTL
 - elektrické vedení 400 kV a 110 kV
 - produktovod dálkový
 - objekt na plynovodní síti
 - suchá vodní nádrž
- ÚZEMNÍ SYSTÉM EKOLOGICKÉ STABILITY (ÚSES)
- nadregionální biocentrum a biokoridor
 - regionální biocentrum a biokoridor
- ÚZEMÍ SPECIÁLNÍCH ZÁJMŮ
- vodní nádrž

	výtisk č.:	otisk autorizačního razítka:
--	------------	------------------------------

Příloha č. 4

GENERÁLNÍ PROJEKTANT:
Ing. Lubor Sawicki | autorizovaný architekt ČKA 03654 | Ohrada 1854, 755 01 Vsetín | gsm + 420 604 859 068 | lubor.sawicki@seznam.cz | www.t-raum.cz

OBJEDNATEL: OBEC JARCOVÁ	Č. ZAKÁZKY: 10_18	DATUM: duben 2019
-----------------------------	----------------------	----------------------

ÚZEMNÍ PLÁN JARCOVÁ - ZMĚNA č. 1	MĚŘÍTKO	Č. VÝKRESU
	1:100 000	II.2

VÝKRES ŠIRŠÍCH VZTAHŮ